

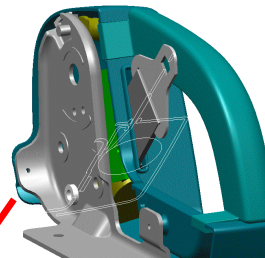
# Carrelli Elevatori Doosan Daewoo Nuovo sedile Deluxe



- Tasca portadocumenti posteriore rigida



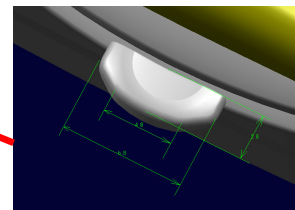
- Braccioli ripiegabili e regolabili
- Schienale con ampio angolo di inclinazione, facilmente regolabile



- Cintura di sicurezza autoavvolgente con spia di segnalazione cintura non allacciata



- Dispositivo di contenimento laterale conducente (Opzionale)



- Regolazione del molleggio in funzione del peso del conducente



- Soffietto di protezione in gomma

- Sensore di presenza uomo a bordo

## Nuovo sedile Doosan Daewoo Deluxe: il massimo del comfort

### Cuscino e schienale di disegno ergonomico

La forma del sedile offre un comfort ottimale al conducente  
Rivestimento in vinile o in Tessuto



### Regolazione del peso del conducente

E' sufficiente azionare la leva verso destra o sinistra per regolare il grado di molleggio in funzione del proprio peso

### Sensore di presenza uomo a bordo

Robusto e accurato, il sensore conferma al sistema di comando del carrello che l'operatore è al posto guida

Collegato al dispositivo di controllo della velocità e all'avvisatore di freno di stazionamento inserito

### Regolazione della posizione del sedile

Il sedile ha una possibilità di regolazione avanti/indietro di 160mm

## Nuovo sedile Doosan Daewoo Deluxe: il massimo della sicurezza



### Cintura di sicurezza autoavvolgente con allarme

Offre al conducente la massima libertà di movimento e previene la caduta dell'operatore dal carrello in caso di urto o ribaltamento

Integrata nel sistema di sicurezza OSS (Operator Sensing System)

### Dispositivo di contenimento laterale del conducente

Robusti appoggi rigidi proteggono il conducente dalla caduta dal carrello in caso di ribaltamento laterale (Optional)

I nuovi sedili Deluxe equipaggiano a richiesta tutti i carrelli elevatori Doosan Daewoo da 1.500 fino a 8.000kg di portata

## Nuovo sedile Doosan Daewoo Deluxe: il massimo della praticità

### Vano portadocumenti posteriore

Di ampie dimensioni (può alloggiare il formato A4)  
Lo sportello è rigido e si chiude automaticamente



### Braccioli regolabili e ripiegabili

Il conducente può regolare altezza e posizione dei braccioli (Optional)



### Ampia regolazione angolo Schienale

Il conducente può regolare l'angolo dello schienale da  $-10^{\circ}$  a  $+10^{\circ}$ . Lo schienale è ribaltabile in avanti per consentire l'apertura del cofano del carrello.